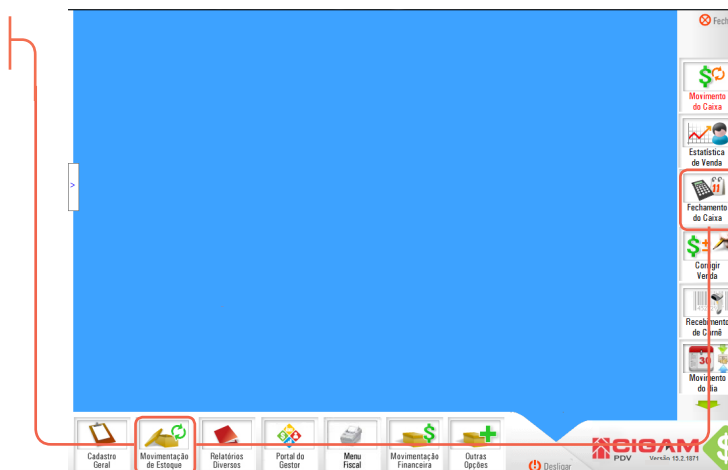


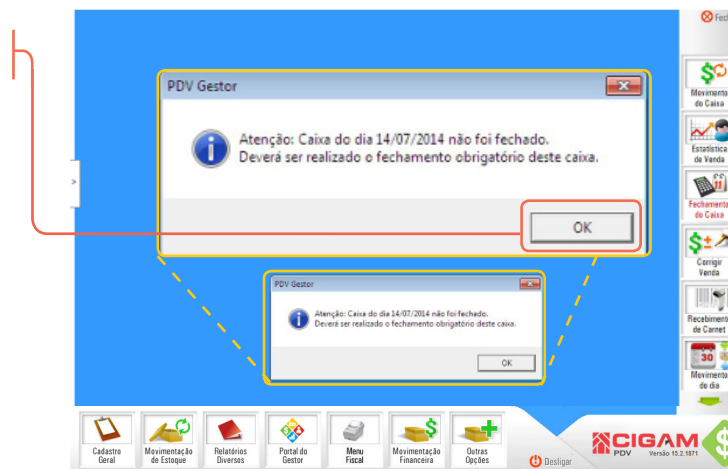
## Como realizar o fechamento do caixa do dia anterior?

**Objetivo:** Saiba como proceder para realizar o fechamento do caixa do dia anterior no sistema.

1. Em loja, clique em <**Movimentação Financeira**> e em seguida <**Fechamento do Caixa**>.



2. Sistema emitirá um alerta, sinalizando que não houve fechamento do caixa no dia anterior.  
Clique em <**OK**> para prosseguir com o fechamento do caixa.



3. Você então poderá visualizar as informações do caixa.



Para saber mais sobre os itens da tela de fechamento de caixa, consulte o **guia número 49: O que significa cada item da tela de fechamento de caixa?**



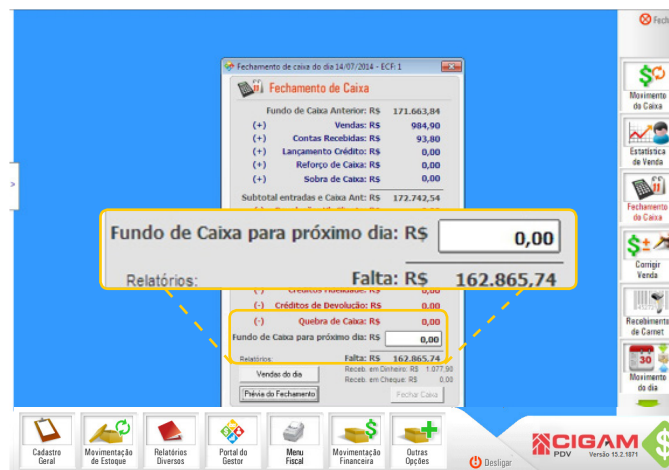
4. Preencha o valor que ficará como fundo de caixa para o próximo dia.

#### Entenda mais:

**Fundo de caixa** - é o valor que a loja não retirará do caixa e que ficará de um dia para outro.

Quando especificado algum valor no fundo de caixa para próximo dia, no caixa do dia seguinte já constará este valor em sua abertura.

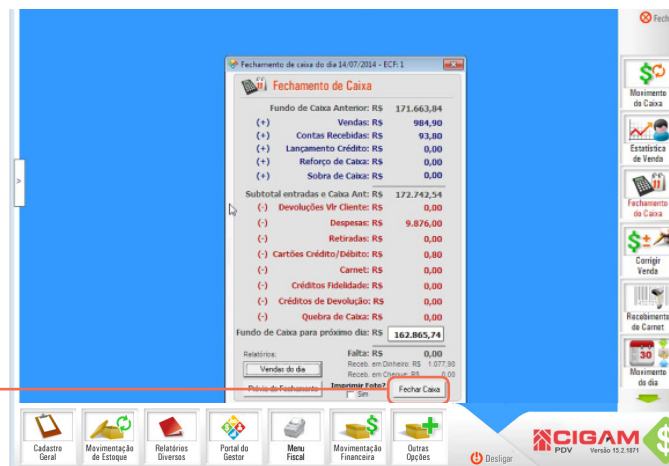
**Falta** - é o valor que deve estar na gaveta do caixa e que "falta por destino", ou seja, para colocar no cofre, realizar algum depósito, enfim para deixar de fundo para outro dia conforme rotina da loja.



5. Após conferir as informações, clique em <Fechar Caixa>

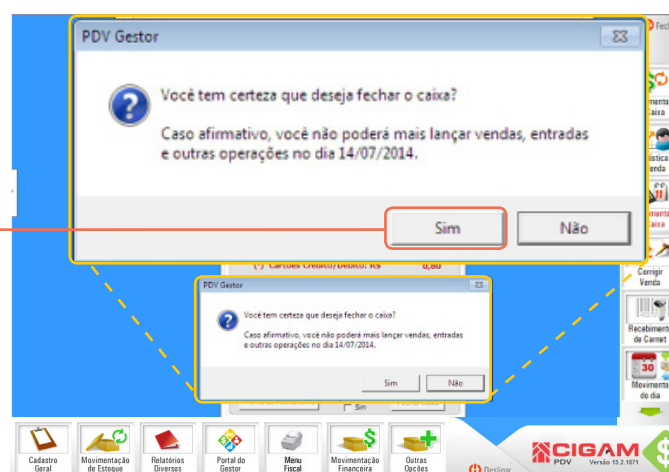
Em caso de faltas, valores pendentes serão gerados para o dia posterior, como fundo de caixa.

Em caso de sobras, o sistema **zerará** o fundo de caixa, pois não há como fazer nenhuma movimentação no dia seguinte com a versão PAF.



6. Confirme o fechamento do caixa clicando em <Sim>.

Lembrando que após fechar o caixa do dia você não poderá fazer nenhuma alteração ou correção em relação as movimentações do dia em questão.

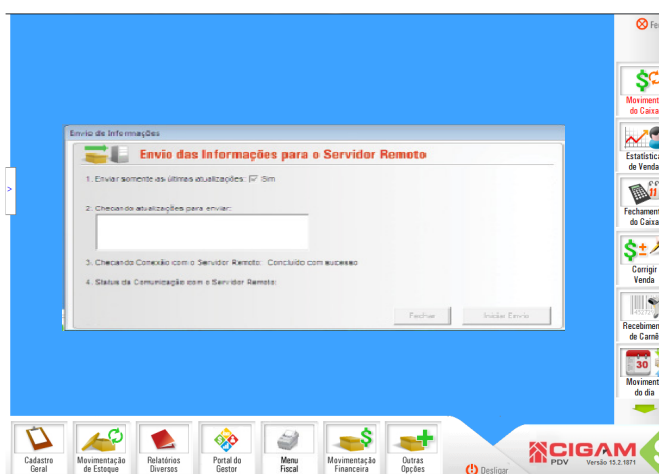


**8.** Você terá um resumo do fechamento do caixa.  
Verifique as informações do seu resumo.  
No resumo você visualizará os seguintes campos:

- Vendas
- (A) Detalhe Vendas ECF
- (B) Detalhe Devoluções Clientes
- (C) Detalhe Receb.Carnet
- (D) Detalhe Crédito Adiant.
- (E)Valores Remetidos
- Ajustes
- Fundo do Caixa

Logo abaixo desses campos, você tem um descritivo das vendas e devoluções de cada cliente.

**9.** Logo após o sistema, enviará para retaguarda as movimentações do caixa que foi fechado, como forma de alimentar o sistema Gerencial.



Muito Bem! Agora você sabe como realizar o fechamento do caixa do dia anterior. Boas Vendas!